

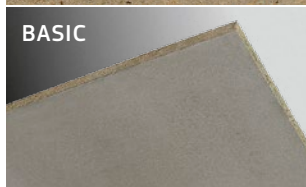
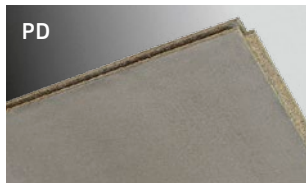
TEMPSI

PÕRANDA-
LAHENDUS

РЕШЕНИЕ
ДЛЯ ПОЛОВ

Helikindel aluspõrand kiirelt ja kuivalt – TEMPSI põrandalahendus

Звукаизолирующий черновой пол
быстро и чисто –
решение для полов TEMPSI



tempsi.com

TEMPSI

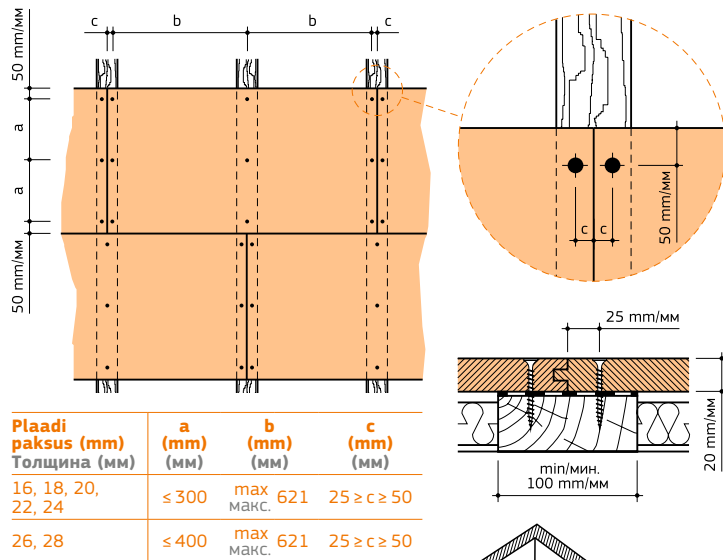
PÕRANDA-
LAHENDUS

РЕШЕНИЕ
ДЛЯ ПОЛОВ

Cetris PD ja PDB plaadid on tappidega põrandaplaadid, mis võimaldavad ehitada põrandat ühes kihis. PDB plaat, mille kontrollitud paksumus ja tasasus on saavutatud plaadi pindade lihvimisega, võimaldab saavutada siledat aluspinda. PD ja PDB plaadid paigaldatakse laagidele kruvidega. Soovitav on kasutada isepuuruvaid peitpeadega kruvisid. Kruvi pikkus sõltub alusmaterjali tüübist. Tuleb järgida, et $\frac{2}{3}$ kruvi pikkusest jõuaks laagide pealispinnast allapoole. Seejuures puitlaagides peaks kruvi ulatuma vähemalt 20 mm laagri pinnast allapoole ja metallprofili puhul vähemalt 10 mm. Soojustuse paigaldamisel laagide peale tuleb jälgida, et Cetrise paigalduskruvid ulataksid laagidesse. Soovitav on kasutada isepuuruvaid peitpeadega kruvisid. Paigaldusel on oluline jälgida kruvide kaugust Cetrise plaadi servast. Kruvi peitpea peab olema vähemalt 25 mm kaugusel plaadi servast ning mitte kaugemal kui 50 mm. Laagri laius peab olema vähemalt 80 mm.

Cetris PD/PDB plaatide paigaldamine põrandalaagidele Укладка плит Cetris PD/PDB на лаги

Плиты Cetris PD и PDB – это щипованные плиты, позволяющие устанавливать пол в один слой. Плита PDB, проверенная толщина и ровность которой достигнута путем шлифовки ее поверхностей, позволяет получить гладкий черный пол. Плиты Cetris PD и PDB укладываются на лаги и закрепляются шурупами. Рекомендуется использовать саморезы с потайными головками. Длина шурупа зависит от типа материала основания. Нужно следить за тем, чтобы шуруп на $\frac{2}{3}$ своей длины входил в лаги. При этом в случае с деревянными лагами шуруп должен входить в них как минимум на 20 мм от верхней поверхности и в случае с металлическим профилем – как минимум на 10 мм. При укладке утеплителя на лаги нужно следить за тем, чтобы монтажные шурупы Cetris доставали до лагов. Рекомендуется использовать саморезы с потайными головками. При монтаже важно следить за расстоянием шурупов от края плиты Cetris. Потайная головка шурупа должна располагаться на расстоянии минимум 25 мм от края плиты и максимум 50 мм. Ширина лага должна быть не менее 80 мм.



- 1 CETRIS PD/PDB põrandaplaadid
Напольные плиты CETRIS PD/PDB
- 2 Peitpeaga kruvid
Шурупы с потайными головками
- 3 Vuugilint Шовная лента
- 4 Alustala Opорная балка
- 5 Looditav laag Lag, выставляемый по уровню
- 6 Paisumisvuuk Расширительный шов

TEMPSI

PÕRANDA-
LAHENDUS

РЕШЕНИЕ
ДЛЯ ПОЛОВ

Ujuvpõrand on põrandalahendus, kus põrand ei ole järgalt kandekonstruktsiooniga ühendatud. Soojustus ja heliisolatsioon on paigaldatud kandekonstruktsioonile ning aluspõrand „ujub” selle peal.

TEMPSI ujuvpõrandate mõte on saavutada võimalikult lihtsalt, kiirelt ja soodsalt uus põrand toomata liigniiskust elamisse. See on lihtsaim moodus saavutada olemasolevast soojem ja helikindlam põrand. Ujuvpõrandalahendust kasutades on koormus inimese liigestele väiksem võrreldes tavapäraste põrandalahendustega.

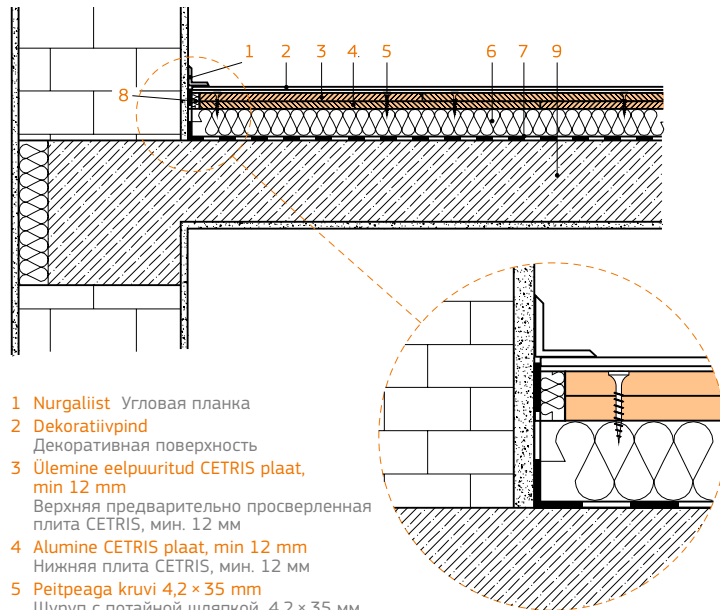
Ujuvpõrandate planeerimisel tuleb jätta põrandaplaatide vahele paisumisruum. Kindlasti tuleb jätta vuugid põrand ja sein vahele, mida saab vajadusel täita elastse hermeetikuga. Maksimaalne põrand pikkus/laius ilma täiendava paisumisvuugita võib olla kuni 6 meetrit.

Põrandaplaatide kinnituseks kulub 25–35 kruvi 1 m² kohta. Kruvide samm ei tohi olla pikem kui 300 mm.

Cetris Basic plaatide paigaldamine ujuvpõranda meetodil Укладка плит Cetris Basic по принципу плавающего пола

Плавающий пол – это такое решение пола, при котором пол жестко не соединен с несущей конструкцией. Утеплитель и звукоизоляция укладываются на несущую конструкцию, и черный пол «плавает» над ними. Смысл плавающих полов TEMPSI заключается в том, чтобы получить как можно проще, быстрее и дешевле новый пол, не создавая при этом чрезмерной влажности в жилом помещении. Это самый простой способ утепления пола и придания ему звуконепроницаемых качеств. При использовании решения плавающего пола нагрузка на суставы человека меньше по сравнению с обычными половыми решениями.

Обязательно нужно оставлять швы между полом и стеной, которые при необходимости можно заполнить эластичным герметиком. Максимальная длина/ширина пола без дополнительного расширительного шва может составлять до 6 метров. Для установки пластин понадобится 25–35 шурупа на 1 м². Шаг шурупов не должен превышать 300 мм.



- 1 Nurgaliist Угловая планка
- 2 Dekoratiivpind Декоративная поверхность
- 3 Ülemine eelpuuritud CETRIS plaat, min 12 mm Верхняя предварительно просверленная плита CETRIS, мин. 12 мм
- 4 Alumine CETRIS plaat, min 12 mm Нижняя плита CETRIS, мин. 12 мм
- 5 Peitpeaga kruvi 4,2 × 35 mm Шуруп с потайной шляпкой, 4,2 × 35 мм
- 6 Soojus ja heliisolatsioon Утеплитель и звукоизоляция
- 7 Aurutõke Пароизоляция
- 8 Paisumisvuuk, min 15 mm Расширительный шов между полом и стеной, мин. 15 мм
- 9 Kandekonstruktsioon Несущая конструкция

TEMPSI

**PÕRANDA-
LAHENDUS**

**РЕШЕНИЕ
ДЛЯ ПОЛОВ**

**KÄEPÄRANE
FORMAAT**

**УДОБНЫЙ
ФОРМАТ**

**LIHTNE
PAIGALDADA**

**ПРОСТАТА
МОНТАЖА**

**NIISKUS-
KINDEL**

**ВЛАГО-
СТОЙКИЙ**

**HALLITUS-
KINDEL**

**УСТОЙЧИВЫЙ
К ПЛЕСЕНИ**

KÜLMAKINDEL

**УСТОЙЧИВЫЙ
К ХОЛОДАМ**

**A2
TULEKINDEL**

**ОГНЕ-
СТОЙКОСТЬ A2**

TEMPSI põrandalahendus on kaasaegne ja loodussõbralik materjal põrandakonstruktsioonides. Hea heliisolatsioon, hallituskindlus ning veevaba lahendus tagab kiire ja lihtsa uue põranda.

Решение для полов TEMPSI – это современный и экологически безвредный материал для половых конструкций. Хорошая звукоизоляция, устойчивость к плесени и отсутствие необходимости в воде при установке. Данное решение быстро и просто обеспечивает новый пол.

Tehniline info:

Техническая информация:

CETRIS BASIC, PD & PDB:

Mõõdud (laius × kõrgus / paksus mm)	1250 × 625 / 12–28
Размеры (ширина × высота / толщина, мм)	1250 × 3350 / 10–40
Kaal (kg/m ³) Вес (кг/м ³)	1350
Joonpaisumine (%) Линейное расширение (%)	≤0,12
Veeimavus 24 h (%) Водопоглощаемость 24 ч (%)	≤16
Paksuse suurenemine 24 h (%) Увеличение толщины 24 ч (%)	≤0,28
Tulepüsivusklass Класс огнестойкости	A2 s1 d0
Külmakindlus 100 tsükliit Морозостойкость 100 циклов	R _L = 0,97

Tootja:
Производитель:
KRIMELTE TEMPSI OÜ
Suur-Paala 6, 13619 Tallinn
Eesti / Эстония
T +372 654 2132
info@tempesi.com

Edasimüüja:
Дистрибьютор:


Wolf Group

KRIMELTE TEMPSI OÜ KUULUB WOLF GROUPI
KRIMELTE TEMPSI OÜ ВХОДИТ В WOLF GROUP